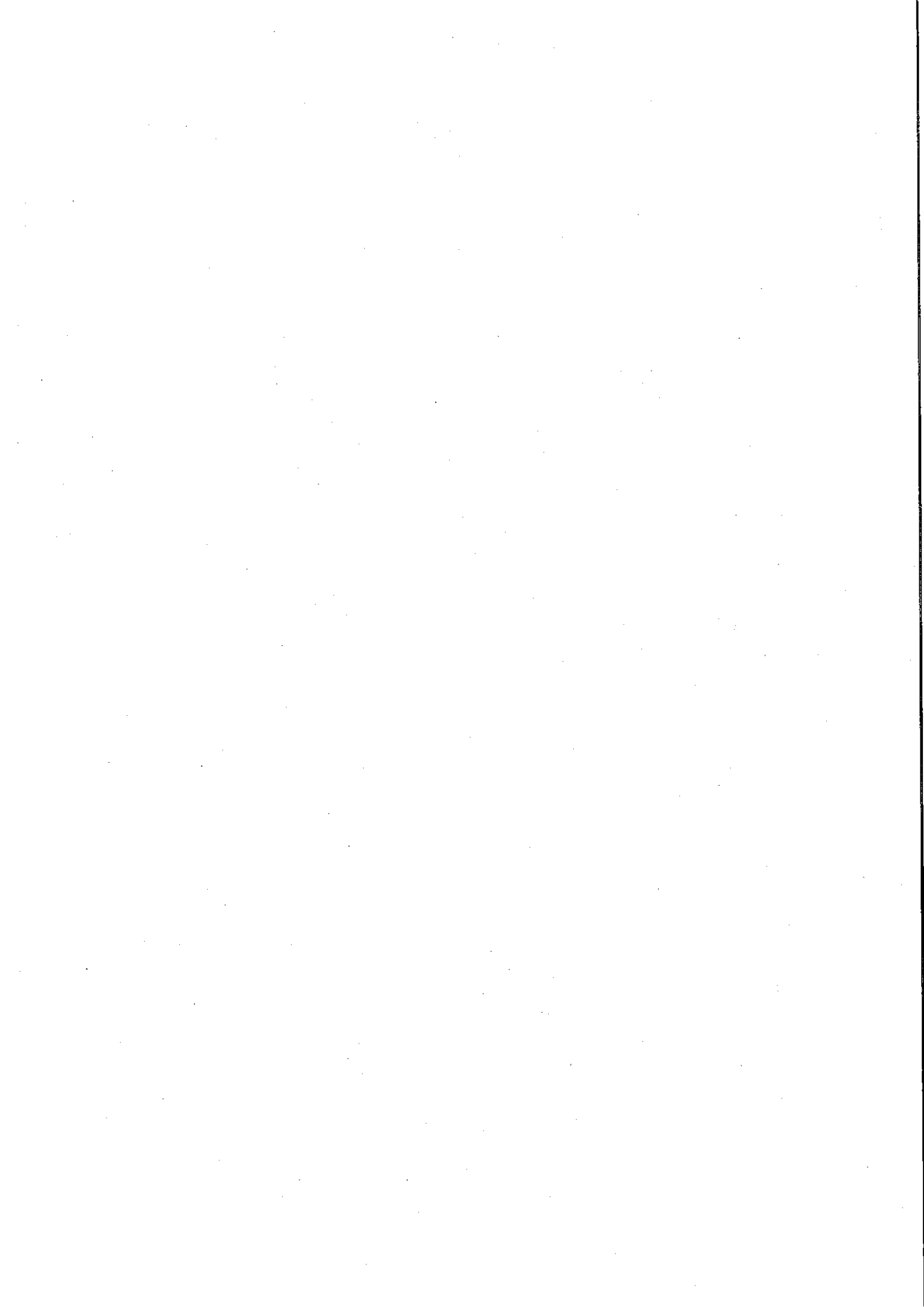


地すべり防止対策の概要

平成29年7月19日

新潟県農地関係地すべり防止事業推進協議会



地すべり防止対策の概要

1 平成29年度地す

(1) 農林水産省農村振興局地すべり防止対策事業予算

事業費区分	年 度	平成28年度	平成29年度
直轄地すべり対策事業費		1,510,000	1,180,000
地すべり対策事業費補助		国において非公表	国において非公表
計		1,510,000	1,180,000

(2) 新潟県農地部地すべり対策事業費割当

事業	年 度	平 成 28 年 度		平成		
		地区数	事 業 費		地区数	
			当 初 (A)			決 算
地すべり防止工事		24	783,313	2,571,681	25	
地すべり関連工事		0	0	0	0	
防止施設補修事業		0	0	0	0	
小計(地すべり対策事業)		24	783,313	2,571,681	25	
災害関連緊急地すべり防止工事		-	-	0	-	
小 計		-	-	0	-	
県単地すべり防止工事		36	75,649	75,649	28	
県単地すべり防止事業調査費		4	1,617	1,617	5	
小 計		40	77,266	77,266	33	
計		64	860,579	2,648,947	58	

べり防止対策事業予算

(単位：千円、%)

対年度比	H. 29年度 本県シェア	備 考
78.1%	0.0	・当初予算 ・補助には地すべり関連事業を含む
国において非公表	国において非公表	
78.1%	0.0	

(単位：千円、%)

29年度 事業費 (B)	対前年比 (B/A)	摘 要
883,446	112.8	
0	-	
0	-	
883,446	112.8	
-	-	
-	-	
75,649	100.0	
1,617	100.0	
77,266	100.0	
960,712	111.6	

2 農林水産省農村振興局所管地すべり対

(1) 所管別地すべり防止区域指定状況

年 度	国 土 交 通 省 所 管		林 野 庁 所 管	
	地 区 数	面 積	地 区 数	面 積
S. 51. 3. 31	334	14,806	166	13,433
52. 3. 31	335	14,801	174	14,238
53. 3. 31	341	15,238	176	14,473
54. 3. 31	347	15,672	179	14,973
55. 3. 31	349	16,314	185	15,438
56. 3. 31	357	16,765	199	16,736
57. 3. 31	357	16,986	200	16,791
58. 3. 31	358	17,206	206	17,159
59. 3. 31	362	17,430	209	17,467
60. 3. 31	364	17,602	217	18,575
61. 3. 31	368	18,171	221	18,933
62. 3. 31	372	18,798	221	18,933
63. 3. 31	377	19,154	231	20,391
H. 1. 3. 31	383	19,488	239	21,557
2. 3. 31	386	20,116	246	21,961
3. 3. 31	387	20,284	256	22,917
4. 3. 31	391	20,528	259	23,442
5. 3. 31	393	20,867	269	24,611
6. 3. 31	393	20,867	273	25,217
7. 3. 31	393	20,867	275	25,306
8. 3. 31	404	21,480	275	25,306
9. 3. 31	409	21,948	282	26,064
10. 3. 31	410	22,343	286	26,429
11. 3. 31	419	22,622	286	26,429
12. 3. 31	422	22,800	291	27,008
13. 3. 31	428	23,022	302	28,225
14. 3. 31	433	23,420	306	28,648
15. 3. 31	433	23,464	309	29,353
16. 3. 31	434	23,609	318	29,790
17. 3. 31	435	23,645	334	30,724
18. 3. 31	436	23,653	336	30,520
19. 3. 31	436	23,653	336	30,520
20. 3. 31	469	24,895	344	31,188
21. 3. 31	472	25,033	345	31,242
22. 3. 31	477	25,463	348	31,497
23. 3. 31	479	25,574	351	31,901
24. 3. 31	479	25,574	355	32,059
25. 3. 31	483	25,680	357	32,127
26. 3. 31	488	25,728	357	32,127
27. 3. 31	488	25,728	357	32,127
28. 3. 31	489	25,758	357	32,096
29. 3. 31	490	25,785	357	32,096

策事業の新潟県における実施状況について

農 村 振 興 局 所 管		合 計		摘 要
地 区 数	面 積	地 区 数	面 積	
	ha		ha	
163	13,165	663	41,404	
177	14,419	686	43,458	
188	15,659	705	45,370	
194	16,222	720	46,867	
201	16,798	735	48,550	
210	17,984	766	51,485	
220	19,061	777	52,838	
227	19,666	791	54,031	
235	20,369	806	55,266	
245	21,719	826	57,896	
252	22,284	841	59,388	
260	23,109	853	60,840	
273	24,149	881	63,694	
288	25,416	910	66,461	
293	25,843	925	67,920	
293	25,843	936	69,044	
300	26,605	950	70,575	
303	26,891	965	72,369	
306	27,272	972	73,356	
309	27,410	977	73,583	
314	27,717	993	74,503	
318	27,973	1,009	75,985	
321	28,068	1,017	76,840	
323	28,193	1,028	77,244	
324	28,249	1,037	78,057	
326	28,481	1,056	79,728	
328	28,699	1,067	80,767	
328	28,788	1,070	81,605	
329	28,849	1,081	82,248	
329	28,856	1,098	83,225	
330	28,904	1,102	83,077	
330	28,906	1,102	83,079	
330	28,926	1,143	85,009	
331	29,013	1,148	85,288	
331	29,013	1,156	85,973	
331	29,013	1,161	86,488	
332	29,087	1,166	86,720	
333	29,151	1,173	86,958	
334	29,184	1,179	87,039	
335	29,207	1,180	87,062	
337	29,248	1,183	87,102	
337	29,248	1,184	87,129	

(2) 農林水産省農村振興局所管新潟県地すべり防止区域の内容 (29. 4現在)

① 指定地区数	337
・概成地区数	163
・継続 〃	171
・未着 〃	3

内 訳

地すべり危険ヶ所内人家、耕地状況

区 分		種 別	防 止 工 事	地 区 数 (ヶ所)	地 区 面 積 (ha)	同 左
						耕地面積 (ha)
危 険 ヶ 所	地 す べ り 防 止 区 域 指 定 地	概 成		163	13,068.27	5,247.06
		継 続		171	16,051.21	6,114.10
		未 着		3	128.71	63.84
		計		337	29,248.19	11,425.00
	要 指 定 地			263	21,038.94	4,253.22
合 計				600	50,287.13	15,678.22

② 指定地区面積 29,248.12ヘクタール
 ・内耕地面積 (11,425.00 〃)

内 訳 その他面積 (ha)	防止区域内 人家戸数 (戸)	内地江区域内 人家戸数 (戸)	防止区域内人家の有無	
			有 (ヶ所)	無 (ヶ所)
7,821.21	1,665	943	97	66
9,937.11	1,713	988	98	73
64.87	7	3	2	1
17,823.19	3,385	1,934	197	140
16,785.72	1,986	1,982	148	117
34,608.91	5,371	3,916	345	257

(3) 農村振興局所管地すべり対策事業実施状況

地すべり防止区域指定			年度	地すべり防止工事			災害関連緊急地すべり防止工事		
年度	地区数	内新規 (内数)		地区数	内新規 (内数)	事業費	地区数	内新規 (内数)	事業費
						千円			千円
S.39.4.1 現在	38	1	S.38	19	4	101,550			
40.4.1	40	2	S.39	24	6	158,445			
41.4.1	45	5	S.40	28	6	207,456			
42.4.1	57	12	S.41	30	5	278,113			
43.4.1	67	10	S.42	36	8	346,436			
44.4.1	76	9	S.43	39	8	450,359			
45.4.1	88	12	S.44	44	10	539,554			
46.4.1	90	2	S.45	51	10	575,753			
47.4.1	102	12	S.46	58	13	655,088			
48.4.1	123	21	S.47	60	14	864,160			
49.4.1	141	18	S.48	71	20	1,102,390			
50.4.1	158	17	S.49	87	21	1,088,612			
51.4.1	163	5	S.50	98	18	1,463,888			
52.4.1	177	14	S.51	99	7	1,709,546			
53.4.1	188	11	S.52	110	19	2,329,676			
54.4.1	194	6	S.53	121	13	2,572,645			
55.4.1	201	7	S.54	128	11	3,161,923			
56.4.1	210	9	S.55	134	12	3,173,268	緊 2	2	133,560
57.4.1	220	10	S.56	145	15	3,193,279	緊 4	4	166,410
58.4.1	227	7	S.57	153	13	3,400,654	緊 2	2	69,936
59.4.1	235	8	S.58	152	5	3,395,190	災 1	1	46,640
60.4.1	245	10	S.59	157	9	3,376,036	災 4	4	248,040
61.4.1	252	7	S.60	158	9	3,454,213	災 1	1	74,200
62.4.1	260	8	S.61	166	11	3,712,722	緊1+災2	3	98,580
63.4.1	273	13	S.62	169	8	4,328,337	災 5	5	169,600
H.1.4.1	288	15	S.63	173	11	4,332,955	災 5	5	212,220
2.4.1	293	5	H.1	174	16	4,508,962	災 3	3	165,330
3.4.1	293	0	H.2	174	14	4,522,880	災 3	3	156,300
4.4.1	300	7	H.3	181	14	4,340,802	災 5	5	681,360
5.4.1	303	3	H.4	191	12	5,132,420	災 5	5	465,970
6.4.1	306	3	H.5	198	13	6,664,719	災 6	6	914,250
7.4.1	309	3	H.6	202	7	4,279,061			
8.4.1	314	5	H.7	195	5	9,255,682	災 5	5	983,356
9.4.1	318	4	H.8	185	7	8,282,047	災 2	2	620,437
10.4.1	321	3	H.9	183	3	4,281,380			
11.4.1	323	2	H.10	167	2	6,748,218			
12.4.1	324	1	H.11	144	1	3,866,746	災 1	1	110,250
13.4.1	326	2	H.12	37	3	3,474,498	災 3	3	1,063,125
14.4.1	328	2	H.13	41	4	2,956,120			
15.4.1	328	0	H.14	45	5	2,247,250	災 2	2	112,560
16.4.1	329	1	H.15	48	6	2,555,752			
17.4.1	329	0	H.16	46	3	1,877,580	災 1	1	152,900
18.4.1	330	1	H.17	42	3	1,769,944	災 1	1	113,090
19.4.1	330	0	H.18	42	2	1,333,350			
20.4.1	330	0	H.19	38	1	1,232,140			
21.4.1	331	1	H.20	35	8	1,059,526			
22.4.1	331	0	H.21	29	4	1,201,306			
23.4.1	331	0	H.22	26	7	1,212,840			
24.4.1	332	1	H.23	23	1	1,513,200	緊 1	1	290,000
25.4.1	333	1	H.24	25	2	1,413,921			
26.4.1	334	1	H.25	25	0	1,118,850			
27.4.1	335	1	H.26	25	1	1,000,300			
28.4.1	337	2	H.27	25	0	327,366			
29.4.1	337	0	H.28	24	0	2,571,681			

防止施設補修事業			地すべり関連事業			地すべり対策事業(計)			摘要
地区数	内新規 (内数)	事業費	地区数	内新規 (内数)	事業費	地区数	内新規 (内数)	事業費	
		千円			千円			千円	
						19	4	101,550	
						24	6	158,445	
						28	6	207,456	
						30	5	278,113	
			1	1	5,400	37	9	351,836	
						39	8	450,359	
			1	1	7,356	45	11	546,910	
						51	10	575,753	
						58	13	655,088	
						60	14	864,160	
						71	20	1,102,390	
						87	21	1,088,612	
			5	5	133,280	103	23	1,597,168	
			17	12	412,432	116	19	2,121,978	
			27	13	802,479	137	32	3,132,155	
			35	14	1,110,232	156	27	3,682,877	
			38	10	1,340,703	166	21	4,502,626	
			37	10	1,293,784	173	24	4,600,612	
			37	8	1,249,290	186	27	4,608,979	
			32	11	1,026,411	187	26	4,497,001	
			28	6	1,027,884	181	12	4,469,714	
			28	8	997,344	189	21	4,621,420	
3	3	44,414	35	13	1,082,506	197	25	4,655,333	
1	1	21,200	41	8	1,186,407	211	23	5,018,909	
1	1	19,080	42	10	1,011,946	217	24	5,528,963	
2	2	19,398	38	6	745,370	218	24	5,309,943	
1	1	10,902	31	3	554,613	209	23	5,239,807	
1	1	19,080	23	8	522,603	201	26	5,220,863	
5	5	56,180	25	9	604,969	211	28	5,683,311	
3	3	46,640	26	6	656,715	225	26	6,301,745	
1	1	21,200	23	6	547,307	228	25	8,147,476	
2	2	25,970	20	3	500,032	224	12	4,805,063	
1	1	21,200	18	4	535,249	219	15	10,795,487	
1	1	21,100	15	3	649,688	201	13	9,573,272	
3	3	47,469	13	1	251,264	199	8	4,784,613	
3	3	58,796	14	3	187,330	184	8	7,027,728	
2	2	52,500	12	0	259,208	159	4	4,285,222	
1	1	26,250	10	0	347,238	51	7	4,911,111	
			6	0	297,044	47	4	3,253,164	
1	1	21,000	6	0	239,052	54	6	2,619,862	
1	1	21,000	4	0	190,156	53	7	2,766,908	
			1	0	18,630	48	4	2,049,110	
						42	3	1,883,034	
						42	2	1,333,350	
						38	1	1,232,140	
						35	8	1,059,526	
						29	4	1,201,306	
						26	7	1,212,840	
						23	1	1,803,200	
						25	2	1,413,921	
						25	0	1,118,850	
						25	1	1,000,300	
						25	0	327,366	
						24	0	2,571,681	

(4) 県単農地地すべり防止事業調査実施状況

年 度	件 数	割 当 額	備 考
		千円	
S.49	15	15,523	
50	19	15,666	
51	22	15,666	
52	18	17,218	
53	19	18,791	
54	14	20,373	
55	14	20,072	
56	11	22,000	
57	16	24,000	
58	11	18,555	
59	9	19,146	
60	17	18,189	
61	14	17,280	
62	13	16,410	
63	16	16,410	
H. 1	15	16,201	
2	17	19,601	
3	14	19,093	
4	14	18,431	
5	10	19,399	
6	13	17,441	
7	10	12,326	
8	9	11,087	
9	7	11,458	
10	7	9,079	
11	4	7,248	
12	5	5,798	
13	5	5,108	
14	9	4,957	
15	7	3,940	
16	13	27,266	
17	3	3,431	
18	8	2,284	
19	7	1,394	
20	4	1,628	
21	12	2,535	
22	9	2,455	
23	19	4,447	
24	5	2,415	
25	8	1,617	
26	11	1,617	
27	3	1,617	
28	4	1,617	
29	5	1,617	

(5) 県単農地地すべり防止工事実施状況

年 度	件 数	割 当 額	備 考
		千円	
S.49	5	3,000	
50	5	4,000	
51	7	4,000	
52	66	74,000	
53	88	73,000	
54	41	81,110	
55	49	89,220	
56	53	98,140	
57	64	112,900	
58	57	101,610	
59	37	78,400	
60	42	82,300	
61	41	89,800	
62	46	92,689	
63	51	127,409	
H. 1	47	110,910	
2	52	123,922	
3	46	136,760	
4	50	157,270	
5	47	157,270	
6	44	157,270	
7	35	157,270	
8	37	157,270	
9	43	157,270	
10	45	140,200	
11	26	119,871	
12	35	146,739	
13	36	130,105	
14	36	116,232	
15	42	100,729	
16	41	89,710	
17	33	109,827	
18	28	65,374	
19	31	69,122	
20	41	74,371	
21	37	74,028	
22	29	47,957	
23	32	85,436	
24	37	79,667	
25	48	113,320	
26	44	111,380	
27	64	253,649	
28	36	75,649	
29	28	75,649	

(6) 農地農業用施設災害発生状況(査定額)

年 度	農 地		農 業 用 施 設		計 (農地+施設)	
	件 数	金 額 千円	件 数	金 額 千円	件 数	金 額 千円
S.47	122	56,283	643	875,833	765	932,116
48	1,808	1,219,231	754	1,448,792	2,562	2,668,023
49	149	133,257	1,044	3,014,720	1,193	3,147,977
50	69	71,125	555	1,692,356	624	1,763,481
51	284	189,088	1,227	3,001,618	1,511	3,190,706
52	83	75,298	589	1,109,631	672	1,184,929
53	3,280	2,547,626	5,111	12,299,898	8,391	14,847,524
54	365	299,231	952	2,783,753	1,317	3,082,984
55	171	244,822	694	2,234,836	865	2,479,658
56	983	792,546	3,262	7,908,573	4,245	8,701,119
57	606	631,342	1,249	4,107,206	1,855	4,738,548
58	310	348,715	983	2,974,721	1,293	3,323,436
59	433	566,062	1,573	4,778,401	2,006	5,344,463
60	810	1,038,024	1,336	4,843,325	2,146	5,881,349
61	277	387,032	818	3,223,629	1,095	3,610,661
62	297	283,769	769	2,367,313	1,066	2,651,082
63	268	269,083	657	1,970,756	925	2,239,839
H. 1	123	141,725	229	824,649	352	966,374
2	470	549,551	616	1,904,050	1,086	2,453,601
3	237	265,046	455	1,286,766	692	1,551,812
4	137	180,103	239	819,325	376	999,428
5	326	371,069	618	1,535,046	944	1,906,115
6	400	537,021	203	748,553	603	1,285,574
7	1,462	2,605,202	2,712	10,463,793	4,174	13,068,995
8	181	250,747	302	1,221,863	483	1,472,610
9	255	348,604	361	1,421,001	616	1,769,605
10	1,044	1,665,987	1,497	4,558,557	2,541	6,224,544
11	161	193,851	262	805,681	423	999,532
12	140	162,482	228	1,029,143	368	1,191,625
13	158	185,201	185	585,379	343	770,580
14	142	162,204	220	641,470	362	803,674
15	30	36,477	79	371,985	109	408,462
16	1,694	12,597,015	3,437	17,736,534	5,131	30,333,549
17	619	1,112,704	952	2,826,873	1,571	3,939,577
18	61	78,645	176	595,150	237	673,795
19	47	58,670	193	898,073	240	956,743
20	42	38,954	51	140,914	93	179,868
21	7	12,722	8	22,749	15	35,471
22	82	110,894	46	117,325	128	228,219
23	1449	5,884,538	1,692	6,206,693	3,141	12,091,231
24	65	92,734	57	587,559	122	680,293
25	141	367,034	189	959,572	330	1,326,606
26	20	23,626	20	102,670	40	126,296
27	5	22,812	14	296,965	19	319,777
28	6	4,856	13	41,418	19	46,274

(7) 地すべり災害発生状況 (査定額)

年 度	農 地		農 業 用 施 設		計 (農地+施設)	
	件 数	金 額 千円	件 数	金 額 千円	件 数	金 額 千円
S.47	18	17,454	114	307,307	132	324,761
48	17	44,305	130	646,626	147	690,931
49	30	75,960	162	1,395,391	192	1,471,351
50	13	36,933	139	1,021,674	152	1,058,607
51	21	55,878	103	804,102	124	859,980
52	12	31,702	57	390,974	69	422,676
53	31	147,304	106	1,361,108	137	1,508,412
54	23	69,692	84	984,008	107	1,053,700
55	31	159,883	107	1,238,778	138	1,398,661
56	29	66,914	106	1,532,385	135	1,599,299
57	21	59,070	73	845,547	94	904,617
58	19	90,278	80	868,365	99	958,643
59	27	159,902	101	1,525,353	128	1,685,255
60	17	133,304	56	911,768	73	1,045,072
61	23	97,778	90	1,057,432	113	1,155,210
62	14	53,343	57	526,745	71	580,088
63	14	28,319	34	405,982	48	434,301
H. 1	16	34,107	50	467,711	66	501,818
2	18	53,028	64	760,313	82	813,341
3	18	33,215	44	590,642	62	623,857
4	14	44,501	40	459,165	54	503,666
5	9	16,621	32	324,022	41	340,643
6	5	16,706	18	266,536	23	283,242
7	16	86,000	50	763,097	66	849,097
8	7	56,849	33	454,711	40	511,560
9	8	38,198	24	458,226	32	496,424
10	3	7,353	12	165,968	15	173,321
11	4	16,665	12	291,899	16	308,564
12	10	31,078	32	602,748	42	633,826
13	7	27,237	19	251,080	26	278,317
14	2	4,907	11	70,166	13	75,073
15	4	7,798	9	110,294	13	118,092
16	1	757	3	15,132	4	15,889
17	3	11,523	15	107,203	18	118,726
18	-	-	5	112,042	5	112,042
19	1	507	2	15,665	3	16,172
20	-	-	-	-	-	-
21	-	-	-	-	-	-
22	-	-	-	-	-	-
23	1	1,524	3	80,184	4	81,708
24	1	1,578	6	461,944	7	463,522
25	-	-	-	-	-	-
26	-	-	-	-	-	-
27	1	19,191	3	175,400	4	194,591
28	1	922	2	16,019	3	16,941

3 地 す べ り 関

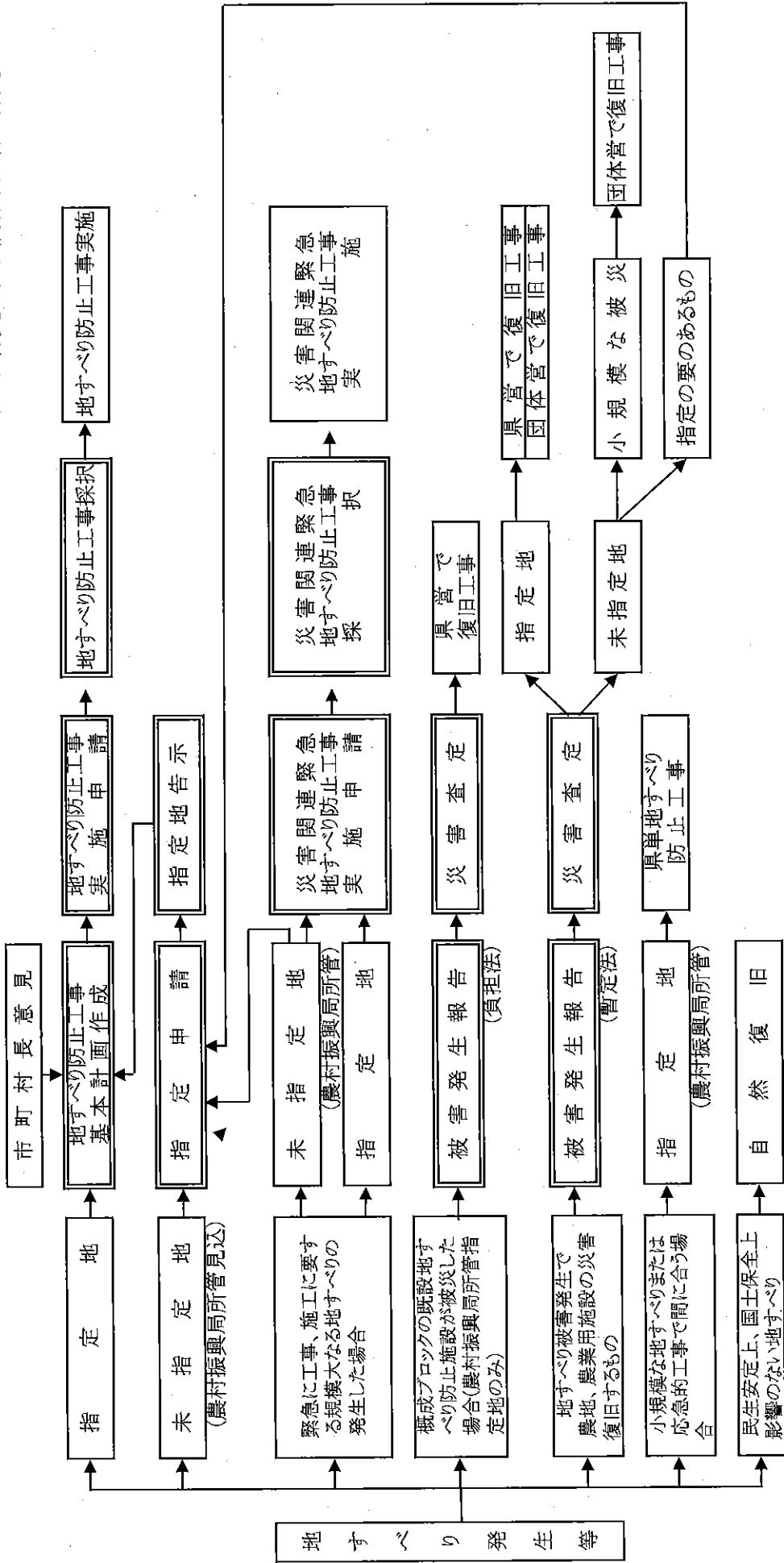
事 業 名		細 区 分	根 拠 法 令 ・ 要 綱 ・ 通 達	
国 庫 補 助 事 業	地すべり対策事業	地すべり防止工事	地すべり等防止法 (S33. 3. 31)	地すべり等防止法の施行について [農林・建設両事務次官] (S33. 5. 27)
		地すべり関連工事		農地保全に係わる地すべり等防止 事業実施要綱 [事務次官通達] (S42. 3. 8)
	緊急地すべり対策事業			
	災害関連 緊急地すべり対策事業			災害関連緊急地すべり防止工事の 実施について [農林水産事務次官通達] (S62. 5. 20)
県 単 事 業		調 査 費		
	県単地すべり防止事業	防 止 工 事 費 (維 持 管 理 費)		新潟県県単地すべり防止事業取扱 基準 [農地部長通知] (S59. 4. 16)
	県単農業農村整備事業 (水 利 係 所 管)	農 地 防 災 事 業		新潟県県単農業農村整備事業等 補助金交付要綱

係事業一覧表

事業の内容・採択条件・等	補助率			
地すべり防止法第3条により、指定された区域内で国土保全及び民生安定のため、法第29条に規定する防止工事で、1件当たり総事業費が7,000万円以上のもの		国	県	
		1/2	1/2	
地すべり防止指定区域(各省・庁・局所管)内であって、地すべりによる被害を除去もしくは軽減するため必要があると認められるもの(区画整理、暗キヨ排水、農道・かんがい排水施設、ため池の整備)		国	県	
		内地	1/3~1/2	30~25%
		離島	1/2	25%
62構改D第894号により廃止				
農村振興局所管地すべり防止定区域内又は農村振興局所管の見込のある未指定地に発生した地すべりで下記要件を備え緊急に施行を必要とし、かつ当該年度内に完成見込みのある地すべり防止工事で、1箇所 の事業費が600万円以上のもの (1) 受益100ha以上の農道、V \geq 3万 m^2 のため池・受益100ha以上の用排水施設、農地10ha以上に直接被害を及ぼすと認められるもの (2) 多量の崩土が溪流又は河川に流入し、下流河川に直接被害を及ぼすと認められるもの (3) その他		国	県	
		1号事業	2/3	1/3
		2号事業	1/2	1/2
地すべり防止指定区域(新規)申請用平面図(1/2,000)作成のための航側図化費等	県	100		
	地元	0		
農村振興局所管地すべり防止指定区域内、下記施設の補修工事費等 (1) 地すべり対策事業で実施した防止工事施設 (2) 農業用施設災害復旧事業で実施した農地保全施設	県	100		
	地元	0		
地すべり防止区域の指定基準に該当しない地域において、農地農業用施設等の被害の防止のために緊急に行う必要がある地すべり防止工事	県	45~50		
	地元	55		

農林振興局所管地すべり地、地すべり等被害発生地の事務処理概要系統図

二重ワク部分は県知事が農林水産大臣に行うもの又は農林水産省が行うもの



地すべり防止区域指定申請の事務処理系統図

